



บันทึกข้อความ

ส่วนราชการ ฝ่ายเลขานุการ คณะกรรมการพัฒนาคุณภาพการบริหารจัดการภาครัฐ รฐท.สส. (คป.รฐท.สส. โทร.๗๑๓๒๙)
ที่ ๕๗ /๖๘ วันที่ ๑๕ มี.ค.๖๘

เรื่อง ขออนุมัติส่งข้อมูลแผนการปรับปรุงการดำเนินงานของ รฐท.สส. ประจำปีงบประมาณ ๖๘

เสนอ

๑. ฝ่ายเลขานุการ พคบ.รฐท.สส. ขออนุมัติส่งข้อมูลแผนการปรับปรุงการดำเนินงานของ รฐท.สส. ประจำปีงบประมาณ ๖๘ ตามที่ ฝ่ายเลขานุการ อพคบ.ทร. (กพอ.สพร.สพช.ทร.) ให้นำหน่วยงาน ส่งรายงาน ข้อมูลผ่านระบบ Google form ภายใน ๑๕ มี.ค.๖๘ โดยมีรายละเอียดตามเอกสารที่แนบ

๒. ฝ่ายเลขานุการ พคบ.รฐท.สส. ขอเสนอเพื่อประกอบการพิจารณาและพิจารณาแล้ว ดังนี้

๒.๑ ตามมติที่ประชุมเชิงปฏิบัติการ การพัฒนาการบริหารจัดการภาครัฐของ นขต.ทร.และหน่วยเฉพาะกิจ ทร. (Site Visit) ผ่านระบบการประชุมทางไกล (พคบ.ทร.) ในวันที่ ๑๗ - ๒๐ ก.พ.๖๘ ได้มีการกำหนดให้ นขต.ทร. และหน่วยเฉพาะกิจ ทร. ดำเนินการจัดทำแผนการปรับปรุงการดำเนินงานของหน่วย ประจำปีงบประมาณ ๖๘ โดยให้ส่งแผนการปรับปรุงฯ ดังกล่าวผ่านระบบ Google form ภายในวันที่ ๑๕ มี.ค.๖๘ รายละเอียดตามข่าว ฝ่ายเลขานุการ อพคบ.ทร. (กพอ.สพร.สพช.ทร.) ด่วน ที่ ๔/๐๒/๖๘ มว.๑๐๐๘๓๑ ก.พ.๖๘ เรื่อง การประชุมเชิงปฏิบัติการ การพัฒนาการบริหารจัดการภาครัฐของ นขต.ทร.และหน่วยเฉพาะกิจ ทร. (Site Visit) ผ่านระบบประชุมทางไกล ระหว่าง ๑๗ - ๒๐ ก.พ.๖๘ (สิ่งที่ส่งมาด้วย)

๒.๒ ฝ่ายเลขานุการ พคบ.รฐท.สส. ได้ดำเนินการจัดทำข้อมูลแผนการปรับปรุงการดำเนินงานของ รฐท.สส. ประจำปีงบประมาณ ๖๘ เรียบร้อยแล้ว รายละเอียดข้อมูลนั้น ประกอบด้วย

๒.๒.๑ กระบวนการหลัก (CP) ของ รฐท.สส. จำนวน ๓ กระบวนการ คือ CP1 การให้บริการท่าเรือ CP2 การรักษาความปลอดภัยพื้นที่ และ CP3 การสนับสนุนการบรรเทาสาธารณภัยและช่วยเหลือประชาชน

๒.๒.๒ แผนการปรับปรุงการดำเนินงานของ รฐท.สส. คือ โครงการซ่อมทำท่าเทียบเรือ หมายเลข ๑๓ ทลท.กทส.รฐท.สส. ระยะที่ ๑

๒.๓ ฝ่ายเลขานุการ พคบ.รฐท.สส. พิจารณาแล้วเห็นว่า เพื่อให้การดำเนินการบริหารจัดการภาครัฐเป็นไปด้วยความเรียบร้อย เห็นควรอนุมัติส่งข้อมูลแผนการปรับปรุงการดำเนินงานของ รฐท.สส. ประจำปีงบประมาณ ๖๘ เพื่อใช้เป็นกรอบแนวทางในการดำเนินงานการพัฒนาคุณภาพการบริหารจัดการภาครัฐของ รฐท.สส. ประจำปีงบประมาณ ๖๘ ทั้งนี้การอนุมัติอยู่ในอำนาจของ รอง ผบ.รฐท.สส.(๒)/ประธาน พคบ.รฐท.สส. ตามคำสั่ง รฐท.สส. (เฉพาะ) ที่ ๑๔/๒๕๖๘ ลง ๙ มี.ค.๖๘ เรื่อง แต่งตั้งคณะกรรมการการพัฒนาคุณภาพการบริหารจัดการภาครัฐ ฐานทัพเรือสัตหีบ ข้อ ๔

๓. เห็นควร อนุมัติส่งข้อมูลแผนการปรับปรุงการดำเนินงาน ของ รฐท.สส. ประจำปีงบประมาณ ๖๘ ตามข้อ ๒.๒

จึงเสนอมาเพื่อโปรดอนุมัติตามข้อ ๓

น.อ.

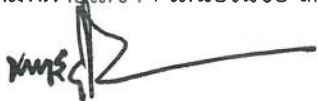
ทก.คป.รฐท.สส.

กรรมการและเลขานุการ พคบ.รฐท.สส.

เสนอ

เห็นควรอนุมัติตามที่ฝ่ายเลขานุการ เสนอในข้อ ๓

น.อ.



รอง เสด็จ.รท.สส.

กรรมการ พคป.รท.สส.

๑๕ มี.ค.๖๘

พล.ร.ต.



เสด็จ.รท.สส.

รองประธาน พคป.รท.สส.

๑๖ มี.ค.๖๘

- อนุมัติ

รับคำสั่ง ผบ.รท.สส.

พล.ร.ต.



รอง ผบ.รท.สส.

ประธาน พคป.รท.สส.

๑๕ มี.ค.๖๘

สำเนาส่ง (เฉพาะบันทึกนี้และผนวก)

- กองและแผนกต่าง ๆ ใน บก.รท.สส. ✓
- นขต.รท.สส. ✓ และหน่วยสมทบ ✓
- ฝ่ายเลขานุการ (คป.รท.สส. ต้นเรื่อง)

สำเนา.....

เอกสาร.....

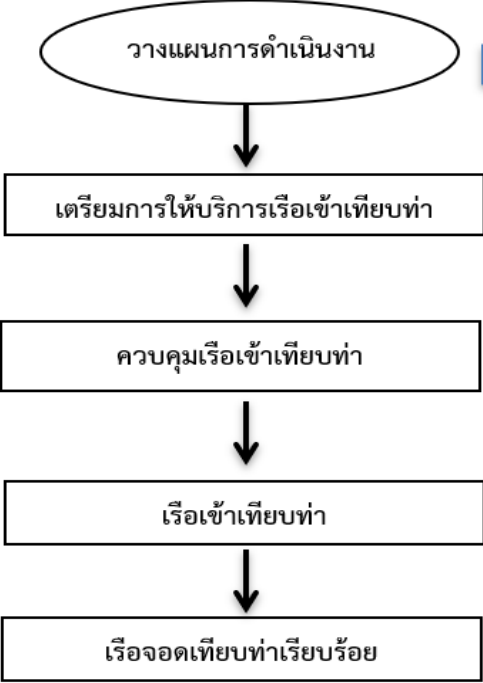
๑๕ มี.ค. ๒๕๖๘

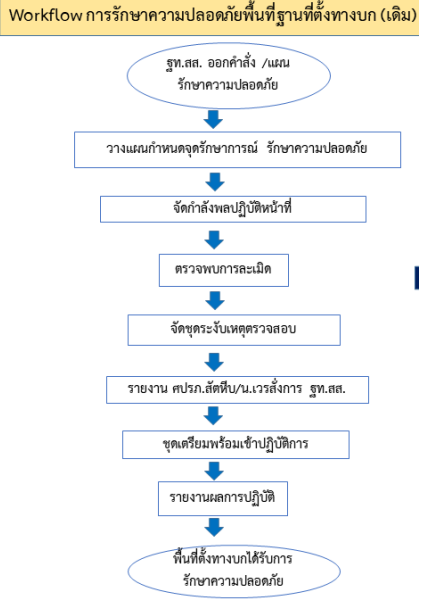
๒๐ มี.ค. ๒๕๖๘

๒๑๑๑

สิ้นบัญชีด้วยมี.ค. ๒๕๖๘

๑.๑ กระบวนการหลักในการดำเนินงานของ รฐท.สส.

ลำดับ	กระบวนการหลัก	Workflow (เดิม)	กิจกรรมที่ต้องปรับปรุง	Workflow (ใหม่)
CP1	การให้บริการ ทำเรื่อง	<p style="text-align: center;">Work Flow กระบวนการ บริการเรือเข้าเทียบท่า (เดิม)</p>  <pre> graph TD A([วางแผนการดำเนินงาน]) --> B[เตรียมการให้บริการเรือเข้าเทียบท่า] B --> C[ควบคุมเรือเข้าเทียบท่า] C --> D[เรือเข้าเทียบท่า] D --> E[เรือจอดเทียบท่าเรียบร้อย] </pre>	<p>บูรณาการหน่วยที่เกี่ยวข้องในการให้บริการทำเรื่อง เข้ามาดำเนินการจัดกระบวนการทำงานที่เชื่อมโยงตั้งแต่ต้น จนจบกระบวนการ (End to End Process)</p> <ul style="list-style-type: none"> - เรือเข้าท่าเทียบเรือ - งานบริการไฟฟ้า (กทส.รฐท.สส.) - งานบริการประปา (กทส.รฐท.สส.) - งานบริการการสื่อสาร (กทส.รฐท.สส.) - งานบริการ นม.ชพ. (ศกล.พธ.ทร.) - งานซ่อมบำรุงเรือ (กรง.รฐท.สส.) - งานสนับสนุนอื่นๆเรือลากจูง/เครื่องทุ่นแรง (กทส.รฐท.สส.) - เรือออกจากท่า 	<p>ดูไฟล์แนบ Workflow กระบวนการ ให้บริการทำเรื่อง (ปรับปรุง)</p>

<p>CP2</p>	<p>การรักษาความปลอดภัยพื้นที่</p>	<p>Workflow การรักษาความปลอดภัยพื้นที่ฐานที่ตั้งทางบก (เดิม)</p> 	<p>CP2 การรักษาความปลอดภัย การรักษาความปลอดภัยพื้นที่ (กองรปภ.รัฐ.สส.) เพิ่มการประเมินสถานการณ์ รุนแรง/ไม่รุนแรง หากระงับเหตุไม่ได้ ต้องแจ้ง จนท.ตำรวจ มาระงับเหตุ</p>	<p>คู่มือแบบ Workflow การรักษาความปลอดภัยพื้นที่ตั้งทางบก (ปรับปรุง)</p>
<p>CP3</p>	<p>การสนับสนุนการบรรเทาสาธารณภัยและช่วยเหลือประชาชน</p>	<p>คู่มือแผนบรรเทาสาธารณภัยหน่วยบรรเทาสาธารณภัย รัฐ.สส. ผบ.นบภ.บพ.สส. ๑/๒๕๖๒</p>	<p>CP3 การสนับสนุนการบรรเทาสาธารณภัยและช่วยเหลือประชาชน (ผบ.นบภ.รัฐ.สส. ที่ ๑/๒๕๖๗) ประกอบด้วย</p> <ul style="list-style-type: none"> - หน่วยดับเพลิงและขนส่ง (กขส.รัฐ.สส.) - หน่วยกู้ซ่อมและบูรณะพื้นที่ (กสพ.รัฐ.สส กทส.รัฐ.สส. กรง.รัฐ.สส. กขธ.รัฐ.สส.) - หน่วยเคลื่อนย้ายและรักษาความปลอดภัย (กอง รปภ.รัฐ.สส.) - หน่วยควบคุมและอำนวยความสะดวกการจราจร (พัน สท.ทร.ที่ ๒ ฯ) - หน่วยปฏิบัติการจิตวิทยาและประชาสัมพันธ์ (กพร.รัฐ.สส. กกพศ.รัฐ.สส.) - หน่วยรักษาพยาบาลและแพทย์ฉุกเฉิน (รพ.อากาศฯ) <p>CP3.7 หน่วยสื่อสาร (สสส.รัฐ.สส.) CP3.8 หน่วยจัดเลี้ยง (กกพศ.รัฐ.สส.)</p> <ul style="list-style-type: none"> - หน่วยเฉพาะกิจสนับสนุนหน่วยเคลื่อนที่เร็ว ศบภ.ทรภ.๑ - หน่วยเฉพาะกิจเคลื่อนที่เร็ว นบภ.รัฐ.สส. <p>เพิ่ม กรม กสพ.รัฐ.สส.</p>	<p>คู่มือแผนบรรเทาสาธารณภัยหน่วยบรรเทาสาธารณภัย รัฐ.สส. ผบ.นบภ.บพ.สส. ๑/๒๕๖๗</p>

๑.๒ แผนการปรับปรุงการดำเนินงานของ รฐท.สส.

ชื่อแผน/โครงการ : โครงการซ่อมทำท่าเทียบเรือหมายเลข ๑๓ ทลท.กทส.รฐท.สส. ระยะที่ ๑ ระยะทาง ๓๐๐ เมตร จำนวนเงิน ๒๔๕,๐๐๐,๐๐๐ บาท

ความเป็นมา : ท่าเทียบเรือหมายเลข ๑๓ ทลท.กทส.รฐท.สส. สร้างขึ้นในปี ๒๕๓๕ เป็นเขื่อนเทียบเรือ มีความยาว ๙๕๐ เมตร สำหรับจอดเรือตรวจการณ์ชายฝั่ง เรือยุทธบริการ (เรื่อน้ำ เรือน้ำมัน) เรือตรวจการณ์ใกล้ฝั่ง เรือตรวจการณ์ปืน เรือระบายพลขนาดใหญ่ เรือตรวจการณ์ปราบเรือดำน้ำ และเรือพริกเกต สภาพปัจจุบันชำรุดทรุดโทรมมาก เคยเกิดการชำรุด ในปี ๒๕๓๙ และปี ๒๕๖๒ เนื่องจากโครงสร้างเหนือแนวน้ำและใต้น้ำ ตัวเหล็กที่ใช้ยึดกับแผ่นซีทไพล์เป็นสนิมผุกร่อน ซึ่งการชำรุดในลักษณะเดียวกันนี้ เป็นลักษณะที่เหมือนทั้ง ๒ ครั้ง จะทำให้เกิดขึ้นได้ตลอดแนวท่ายาว ๙๕๐ เมตร หากไม่ได้รับการซ่อมทำโดย ทลท.กทส.รฐท.สส. ได้ขอรับการสนับสนุน จาก กชธ.รฐท.สส.ได้สำรวจจัดทำแบบและประมาณ ฯ ระยะที่ ๑ ระยะทาง ๓๐๐ เมตร เป็นเงิน ๒๔๕,๐๐๐,๐๐๐ บาท ตามแบบร่างฯ กชธ.รฐท.สส. หมายเลขแบบ ๖๐๖๘-๐๐๙ และแบบประมาณการของแผนกออกแบบ กชธ.รฐท.สส.เลขที่ ๑๔๖/๖๘ ลง ๒๔ ม.ค.๖๘

งบประมาณ : ๒๔๕,๐๐๐,๐๐๐ บาท

เหตุผลและความจำเป็น : เพื่อปรับปรุงและพัฒนาขีดความสามารถของท่าเรือแหลมเทียน ในการเป็นท่าเรือและฐานทัพหลักของกำลังทางเรือของ ทร. ไทย ซึ่งต้องมีขีดความสามารถในการส่งกำลังบำรุง แก่เรือรบของ ทร. ไทย ให้กองเรือและกำลังพลประจำเรือมีความพร้อมในการออกปฏิบัติงานตาม ภารกิจ การป้องกันประเทศ และภารกิจอื่นที่ได้รับมอบหมาย

ความเชื่อมโยงกับยุทธศาสตร์ชาติ และแผนแม่บทภายใต้ยุทธศาสตร์ชาติ :

ข้อ ๒.๑ ยุทธศาสตร์ชาติด้านความมั่นคง เป้าหมาย : บ้านเมืองมีความมั่นคงในทุกมิติและทุกระดับ

ข้อ ๒.๒ แผนแม่บทภายใต้ยุทธศาสตร์ชาติ **ประเด็นความมั่นคง :** แผนย่อยการป้องกันและแก้ไขปัญหามีผลกระทบต่อความมั่นคง

นโยบายและแผนระดับชาติว่าด้วยความมั่นคงแห่งชาติ (พ.ศ.๒๕๖๖ – ๒๕๗๐)

นโยบายและแผนความมั่นคงที่ ๔ : การรักษาความมั่นคงและผลประโยชน์ของชาติทางทะเล

กลยุทธ์หลักที่ ๑ การส่งเสริมและพัฒนาศักยภาพเกี่ยวกับการดำเนินการด้านความมั่นคงทางทะเล

กลยุทธ์ย่อยที่ ๑.๑ พัฒนาขีดความสามารถของหน่วยงานที่เกี่ยวข้องในการปกป้องและรักษาความมั่นคงทางทะเล ทั้งด้านสมรรถนะของอุปกรณ์และเครื่องมือ ในการปฏิบัติงาน ระบบเทคโนโลยีรวมถึงศักยภาพของบุคลากร โดยเฉพาะขีดความสามารถด้านการตรวจการณ์ การลาดตระเวน รวมถึงปฏิบัติการทางทะเล

นโยบาย ผบ.ทร.ปี ๒๕๖๘ ด้านที่ ๕ ด้านการส่งกำลังบำรุง : ข้อ ๑. พัฒนาและขยายขีดความสามารถของฐานทัพ ท่าเรือ และสถานีเรือต่าง ๆ เพื่อให้การส่งกำลังบำรุงของ ทร. ครอบคลุมพื้นที่ปฏิบัติการทั้งฝั่งอ่าวไทยและอันดามัน

วิสัยทัศน์ : “เป็นฐานทัพเรือชั้นนำในภูมิภาคเอเชียตะวันออกเฉียงใต้ ด้วยความเป็นเลิศด้านการบริหารจัดการท่าเรือ ภายในปี ๒๕๖๘”

พันธกิจ : บริหารจัดการงานด้านการฐานทัพเพื่อสนับสนุนกำลังรบของกองทัพอากาศและหน่วยอื่น ๆ ในพื้นที่รับผิดชอบ

เป้าประสงค์ : ท่าเทียบเรือและสิ่งอำนวยความสะดวกมีศักยภาพพร้อมให้บริการ

ผลผลิต : ท่าเทียบเรือมีโครงสร้างพื้นฐานหลักและสิ่งอำนวยความสะดวกให้ทันสมัยและมีมาตรฐานสากล

ตัวชี้วัดระดับผลผลิต : โครงสร้างพื้นฐานของท่าเรือได้รับการปรับปรุงบำรุงรักษา

แผน/โครงการ	วิธีการ/กิจกรรม	ผลผลิต/ตัวชี้วัด	ค่าเป้าหมาย	ช่วงเวลาปฏิบัติงาน				หน่วยปฏิบัติหลัก/ รอง		
				ต.ค.๖๗-มี.ค.๖๘	เม.ย.๖๘-ก.ย.๖๘	ต.ค.๖๙-มี.ค.๖๙	เม.ย.๖๙-ก.ย.๖๙			
โครงการซ่อมทำท่าเทียบเรือหมายเลข ๑๓ ทลท.กทส.รฐท.สส. ระยะที่ ๑ ระยะทาง ๓๐๐ เมตร จำนวนเงิน ๒๔๕,๐๐๐,๐๐๐บาท	๑.วางแผนการดำเนินการรวบรวมข้อมูลในการออกแบบสำรวจพื้นที่ซ่อมทำบริเวณหน้าท่า ระยะ ๓๐๐ เมตร	โครงสร้างพื้นฐานของท่าเรือได้รับการปรับปรุงบำรุงรักษาท่าเทียบเรือ หมายเลข ๑๓	ร้อยละ ๑๐๐	↔				กบ.รฐท.สส./ ทลท.กทส.รฐท.สส./ กชธ.รฐท.สส.		
	๒.ออกแบบและประมาณการของ กชธ.รฐท.สส.			↔					กชธ.รฐท.สส.	
	๓.เสนอขออนุมัติความต้องการปี ๖๙ ด้านการส่งกำลังบำรุงรายจ่าย แผนการจัดซื้อ/จัดจ้าง			↔					กบ.ทร./กบ.รฐท.สส./ ทลท.กทส.รฐท.สส.	
	๔.จัดทำร่างขอบเขตงาน TOR				↔				กบ.รฐท.สส./ ทลท.กทส.รฐท.สส.	
	๕.ประกาศเชิญชวนจัดซื้อจัดจ้าง					↔			กบ.รฐท.สส./ ทลท.กทส.รฐท.สส.	
	๖.การทำสัญญาจ้าง						↔		แผนกพระธรรมนุญ	
	๗.การตรวจรับงาน								↔	กรรมการตรวจรับ
	๘.การเบิกจ่ายเงิน									↔

ตรวจถูกต้อง

น.อ.

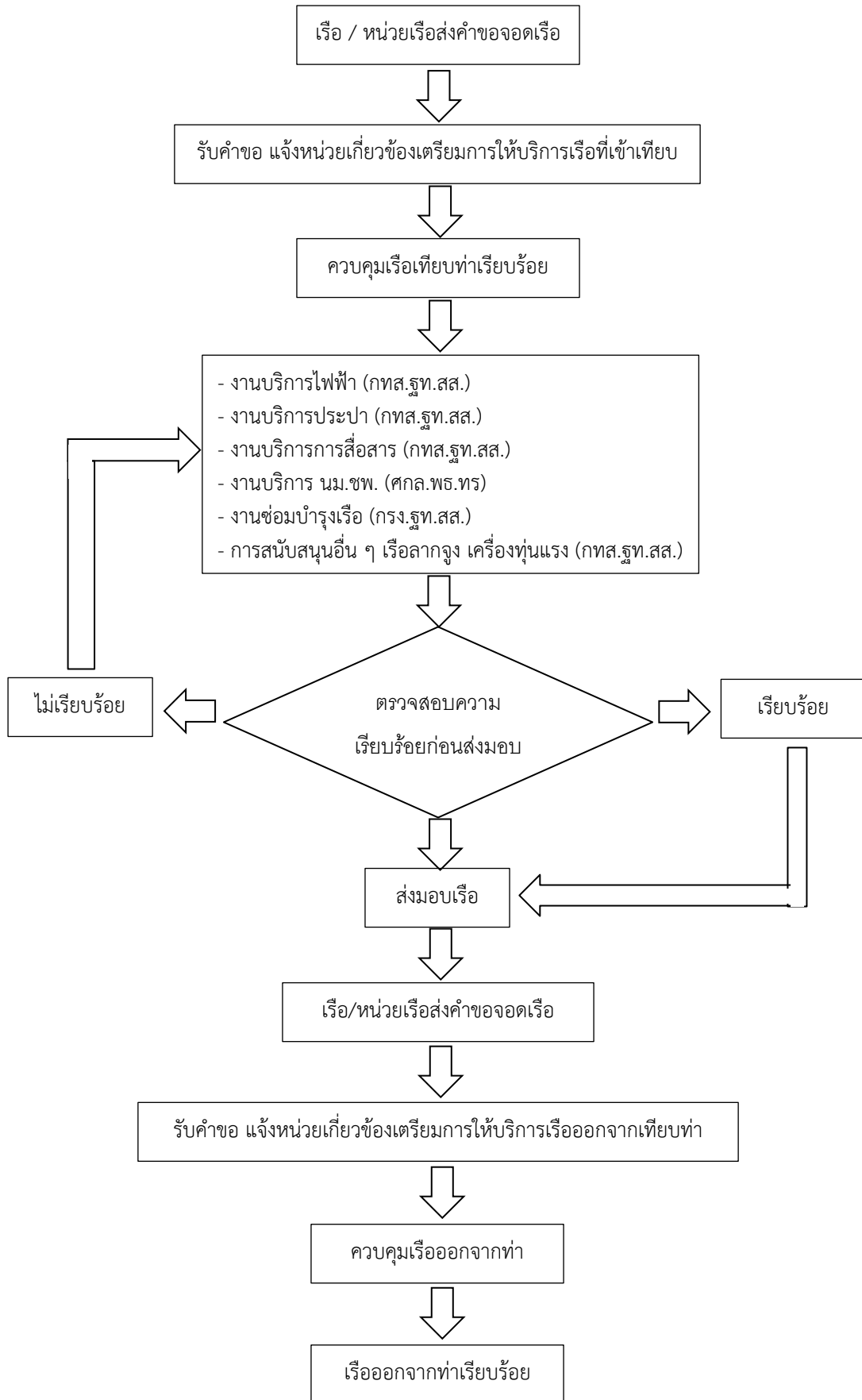
(นนทวัฒน์ สิทธิโสภายกุล)

ทก.คป.รฐท.สส.

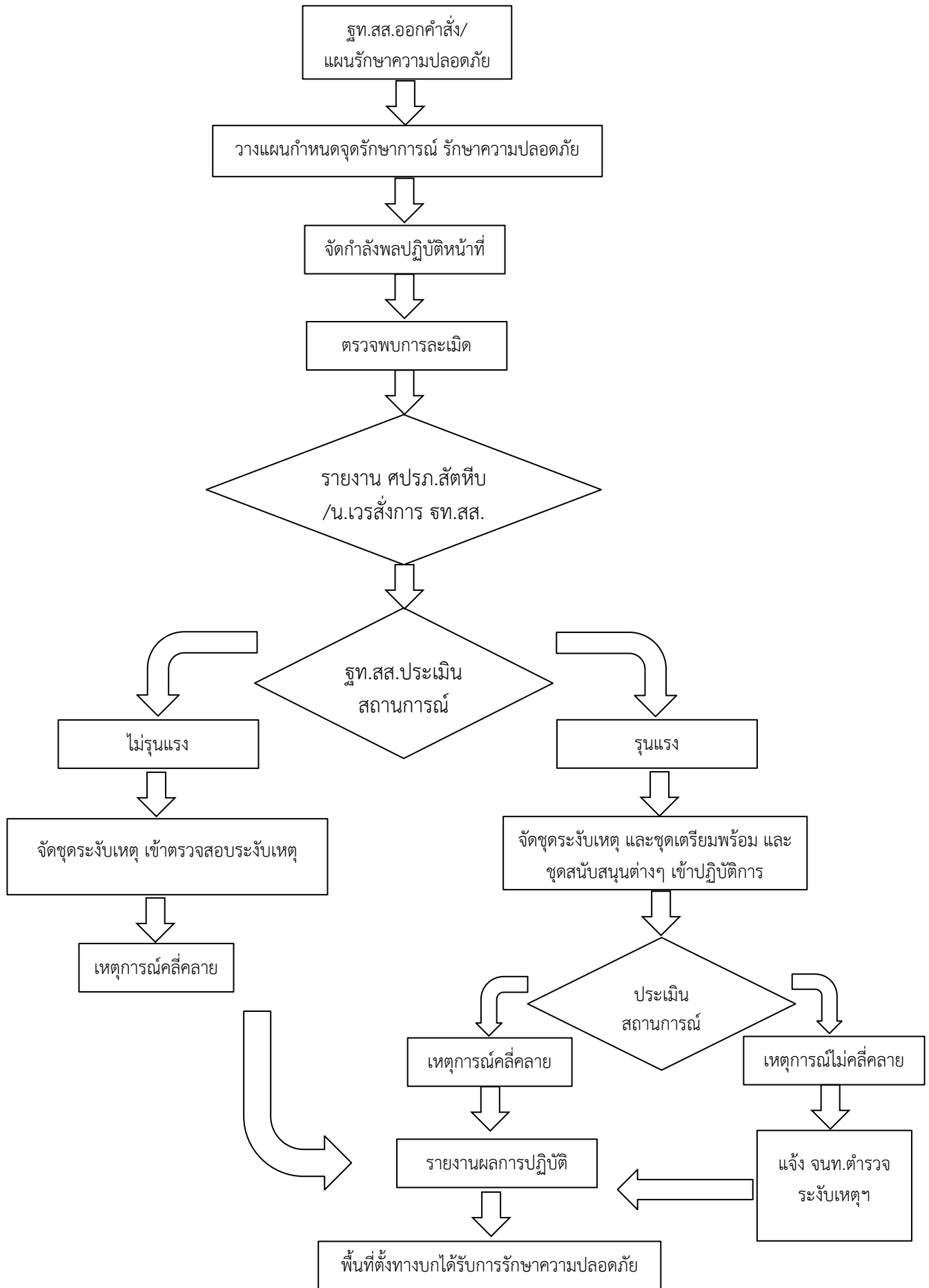
กรรมการและเลขานุการ

มี.ค.๖๘

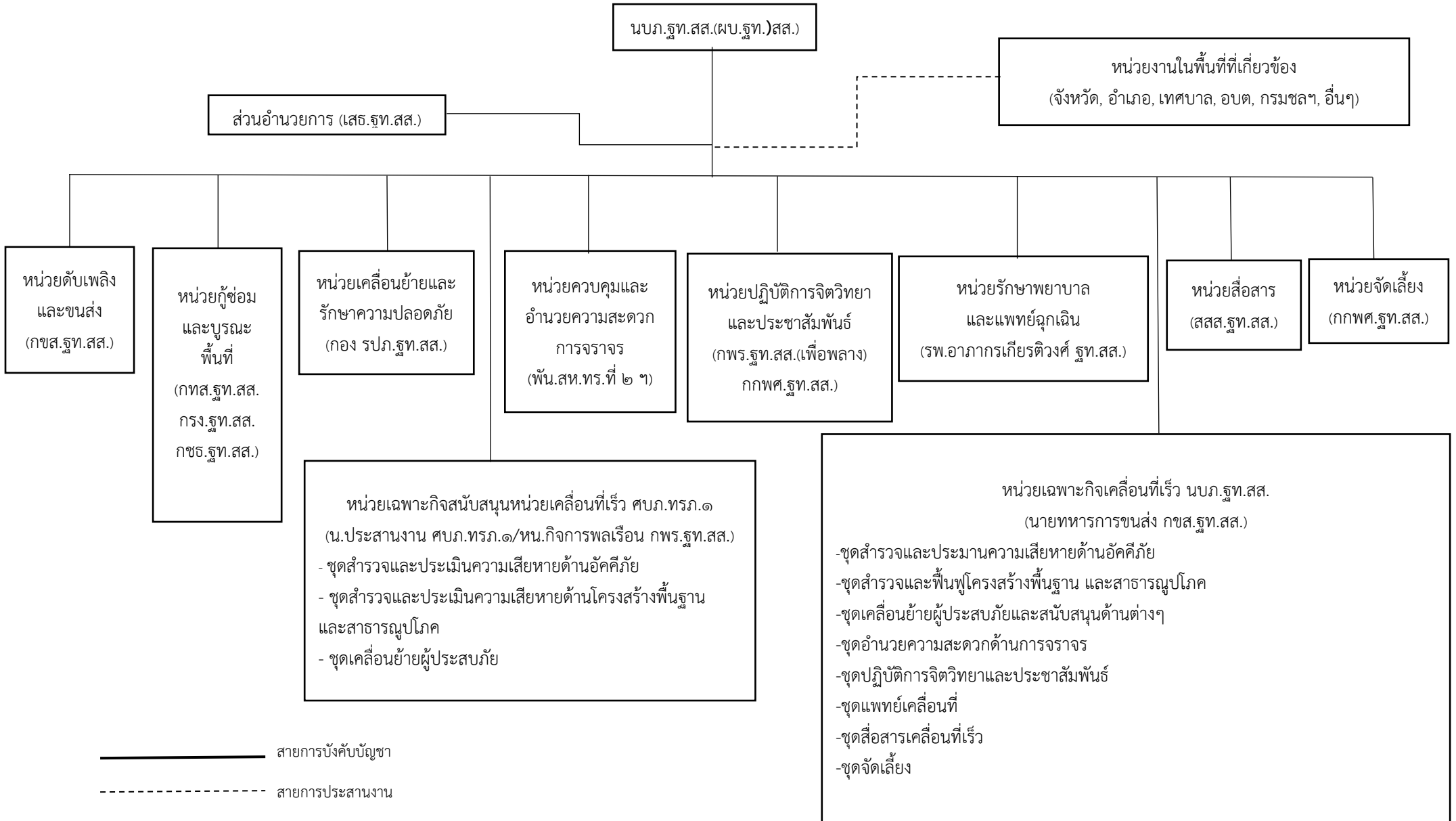
Workflow กระบวนการให้บริการทำเรือ (ปรับปรุง)



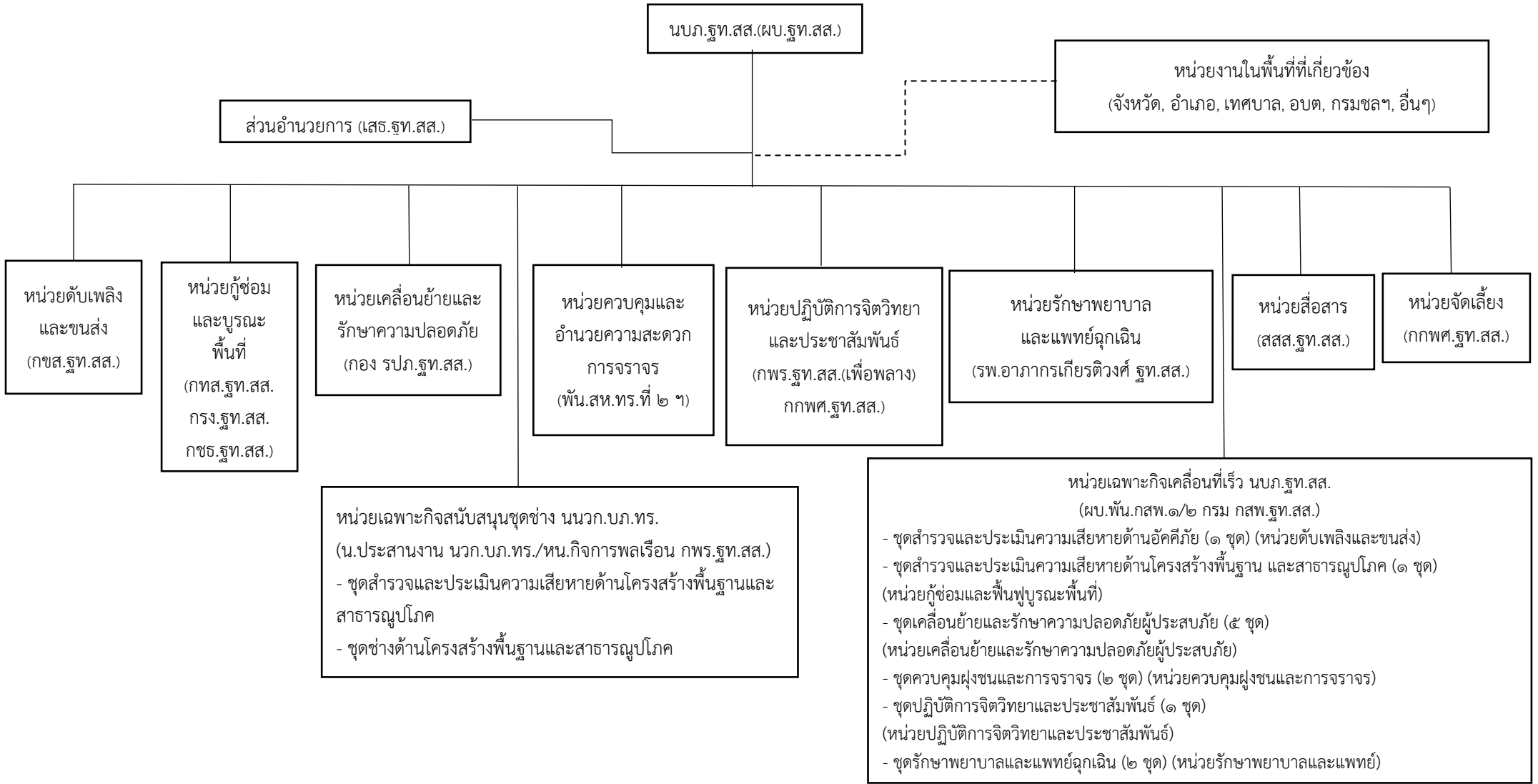
Workflow การรักษาความปลอดภัยพื้นฐานที่ตั้งทางบก (ปรับปรุง)



แผนบรรเทาสาธารณภัย หน่วยบรรเทาสาธารณภัยฐานทัพเรือสัตหีบ
ผบ.นบภ.รฐท.สส. ที่ ๑/๒๕๖๒



แผนบรรเทาสาธารณภัย หน่วยบรรเทาสาธารณภัยฐานทัพเรือสัตหีบ
ผบ.นบภ.รฐท.สส. ที่ ๑/๒๕๖๗



————— สายการบังคับบัญชา
 - - - - - สายการประสานงาน